

Data Analysis



Is time to rethink security concept!

A great cyber security and development company

Data Analysis

Data Analysis

DATA ANALYSIS

COSA SI INTENDE CON DATA ANALYSIS?

Si tratta di un processo di ispezione, pulizia, trasformazione e modellazione di dati con il fine di evidenziare informazioni che suggeriscano conclusioni e supportino le decisioni strategiche aziendali.

ANALISI DI SEC4U

I nostri analisti, attraverso l'utilizzo delle tecnologie di data analysis più all'avanguardia, sono in grado di implementare sistemi di raccolta dati, in modo da permettere alle organizzazioni di avere un unico punto di osservazione delle informazioni importanti.

I nostri analisti iniziano la loro attività concordando con il cliente quali sono le tipologie di dato che devono essere sottoposte ad analisi. Questa è la fase che ci permette di stabilire il perimetro di raccolta e che darà il via all'attività di data gathering.

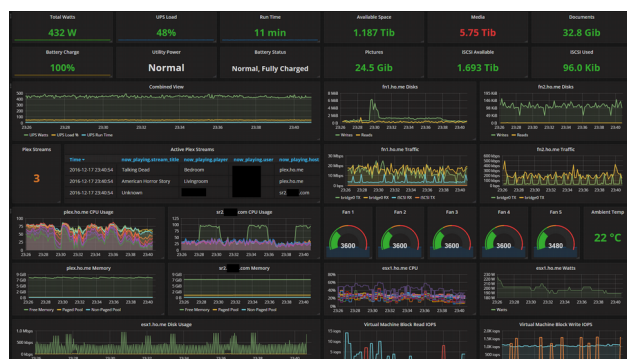
DATA ANALYSIS ATTRAVERSO DATA SHIPPERS

La prima tipologia di data analysis che siamo in grado di gestire è quella basata sull'utilizzo di data shippers. Installando dei leggerissimi agents direttamente sui server, possiamo catturare eventi relativi a diverse tipologie di dato (qualsiasi file di log, flussi di rete, eventi di Windows, metriche relative a statistiche hardware [CPU usage, memory, file system, disk IO, network statistics] e software [servizi come Apache, NGINX, MongoDB, MySQL, PostgreSQL]. Questa configurazione di data analysis effettua una copia del dato dalla posizione nella quale risiede al server di data analysis ed è indicata per organizzazioni che utilizzano strumenti standard e che attraverso l'installazione di un semplice agent e alcune successive configurazioni possono essere fin da subito operativi con la nostra soluzione.



DATA ANALYSIS ATTRAVERSO DATA SOURCES GIÀ GESTITI

La seconda tipologia di data analysis che offriamo è quella effettuata su basi di dati già disponibili all'interno dell'organizzazione. Siamo in grado di gestire diverse tipologie di data source (Elasticsearch, MySQL, InfluxDB, Postgres) oppure possiamo costruire data source personalizzati su richiesta del cliente, partendo ad esempio da dati presenti su file di testo o csv. Questa configurazione consente di non spostare il dato dalla posizione dalla quale risiede, essendo il software di data analysis stesso che si occupa di andare a leggerlo remotamente.



PRODUZIONE DASHBOARD

Qualunque sia la soluzione adottata, i nostri analisti chiederanno poi al cliente quali sono le informazioni che devono essere messe in risalto e la cui presenza all'interno di una dashboard facilmente consultabile può dare del valore aggiunto all'informazione stessa.